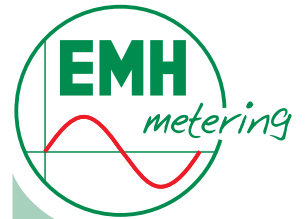


# Informationen zur MID



Bereits am 30.04.2004 wurde von der Europäischen Union die neue Europäische Messgeräte Richtlinie MID (Measuring Instruments Directive) 2004/22/EG verabschiedet. Zu den 10 beschriebenen Messgerätearten gehören auch Elektrizitätszähler für Wirkverbrauch. Seit dem 30.10.2006 findet die MID im Bereich der Elektrizitätszähler in allen Mitgliedstaaten der EU sowie in der Schweiz, Norwegen, Island, Liechtenstein, Kroatien und der Türkei Anwendung.

Die MID ersetzt in den Bereichen Haushalt, Gewerbe und Leichtindustrie die bisherige Regelung aus nationaler Zulassung und anschließender Eichung.

Gemäß dieser neuen Richtlinie erfolgt eine Herstellerkonformitätsbewertung für Geräte, die in Verkehr gebracht werden.

EMH ist nach den Modulen B (EG-Baumusterprüfung) und D (Qualitätssystem Produktion) zertifiziert. Dies unterstreicht den hohen Qualitätsanspruch der EMH.

In der MID werden folgende Aspekte geregelt:

- das Inverkehrbringen der Messgeräte
- die technischen Anforderungen (Normenreihen EN 50470-1, -3)
- die Konformitätsbewertungsverfahren
- die Kennzeichnung der Messgeräte
- die Marktaufsicht

Folgende Aspekte unterliegen weiterhin dem Landesrecht:

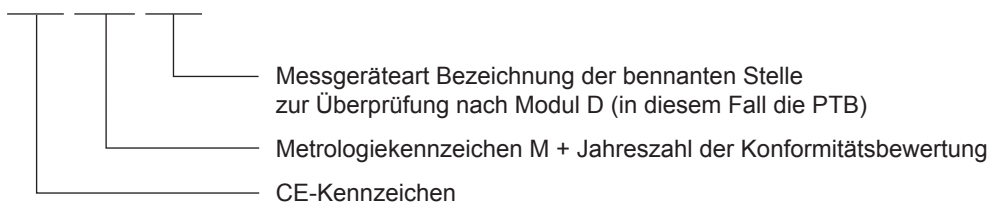
- Nacheichung / Befundprüfung
- Verkehrsfehlergrenzen
- Eichgültigkeit
- Gebühren

Wird ein MID-Gerät in Verkehr gebracht, so wird die Konformität zur EG-Baumusterprüfbescheinigung (BPB) bewertet. Diese Konformitätsbewertung ersetzt die bisherige Eichung der Zähler vor dem Ersteinsatz.

Auf dem Leistungsschild wird die Nummer der EG-Baumusterprüfbescheinigung (BPB) der entsprechenden benannten Stelle aufgebracht.

Zudem enthält das Leistungsschild das Konformitätskennzeichen:

**CE M11 0102**



Das Jahr der Konformitätsbewertung ist maßgeblich für den Zeitpunkt der Nacheichung. Die Eichgültigkeitsdauer richtet sich dabei nach dem jeweils gültigen Landesrecht.

Die MID stellt bestimmte Anforderungen an den Hersteller. Dazu zählen die Erfüllung der grundlegenden Produktnormenreihen (EN 50470-1, -3), die technische Dokumentation des Gerätes, die Durchführung eines Konformitätsbewertungsverfahrens, das QM-System (DIN EN ISO 9001:2008) nach den entsprechenden Modulen, die Durchführung regelmäßiger Audits von der benannten Stelle, sowie die CE-Kennzeichnung der Geräte.



## EMH metering

GmbH & Co. KG

Südring 5  
19243 Wittenburg  
GERMANY

Tel. +49 38852 645-0  
Fax +49 38852 645-129

Niederlassung Weinheim:

EMH metering GmbH & Co. KG  
Höhnerweg 2-4  
69469 Weinheim  
GERMANY

Tel. +49 6201 98986-0  
Fax +49 6201 98986-29

E-Mail [info@emh-metering.com](mailto:info@emh-metering.com)  
Web [www.emh-metering.com](http://www.emh-metering.com)

**DE** Stand: 10.01.2011  
MID-Info-DAB-D-2.10